



SPINNER bietet seinen Kunden extrem breitbandige Komponenten, die eine gemeinsame Nutzung eines Verteilersystems für alle Mobilfunkanwendungen im Frequenzbereich von 220 bis 2700 MHz – TETRA, GSM900, GSM1800, UMTS, WLAN und WiMAX erlauben.

Bei der Aufteilung von Mobilfunksignalen wie sie z.B. bei der Inhouse-Versorgung von Bürogebäuden oder Einkaufszentren benötigt wird, kommen drei unterschiedliche Verteilerkomponenten zum Einsatz:

Symmetrische Verteiler (Splitter) teilen ein Eingangssignal in zwei oder mehrere gleichartige Anteile auf.

Unsymmetrische Verteiler (Tapper) hingegen teilen ein Signal in zwei unterschiedlich große Anteile mit einem festgelegten Verteilerverhältnis.

Splitter und Tapper sind wichtige Bestandteile zur einfachen und gleichmäßigen Ansteuerung von Inhouse-Antennen.

Richtkoppler erlauben die Aufteilung eines Eingangssignals in zwei gleiche oder ungleiche Anteile. Dabei sind beide Ausgänge sehr stark voneinander entkoppelt. Darüber hinaus können mit einem Richtkoppler zwei Eingangssignale, auch bei unterschiedlichen Frequenzen, gemischt werden. Hierdurch bieten sie eine einfache und kostengünstige Lösung zur Zusammenschaltung zweier BTS-Signale.

SPINNER offers its customers components with an extremely broad range of use that allow you to use a common distributor system for all mobile communication applications in the frequency range between 220 and 2700 MHz – TETRA, GSM900, GSM1800, UMTS, WLAN and WiMAX.

When mobile communication signals are distributed, which is necessary for the in-house distribution in office buildings or shopping centres, three different distribution components are employed:

Symmetric splitters split up the incoming signal in two or more identical shares.

On the other hand **asymmetric distributors** (tappers) split up a signal in different shares with a defined distribution ratio.

Splitters and tappers are the key components required for the simple and smooth control of in-house antennas.

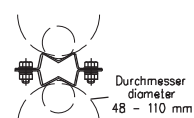
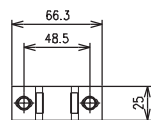
Directional couplers make it possible to separate an incoming signal in two identical or two different shares with the output signals being very effectively de-coupled from each other. Over and above a directional coupler can be used to combine two incoming signals, even when they are on different frequencies. Thus directional couplers offer a simple and cost-efficient solution for combining two BTS signals.

COAXIAL SYMMETRIC SPLITTER

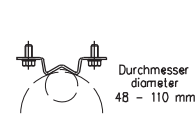
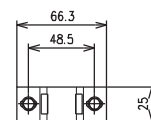
Bestell-Nummer Part Number	BN 81 82 57	BN 81 82 58	BN 53 15 92	BN 81 82 61
Anzahl der Ausgänge Number of outputs	2	2	3	4
Frequenzbereich Frequency range	870 ... 960 MHz	850 ... 2200 MHz		
VSWR am Eingang VSWR at input	≤ 1.1	≤ 1.15	≤ 1.22	≤ 1.22
Durchgangsdämpfung Insertion loss	≤ 3.2 dB	≤ 3.2 dB	≤ 5.0 dB	≤ 6.2 dB
Amplitudendifferenz Amplitude balance	≤ 0.1 dB	≤ 0.2 dB	≤ 0.35 dB	≤ 0.2 dB
Phasendifferenz Phase balance	0°	0°	≤ 27°	0°
Anschlussleistung Power rating	≤ 800 W	≤ 500 W	≤ 500 W	≤ 300 W
Intermodulation (IM3) 2 x 20 W	≤ -150 dBc; typ. ≤ -160 dBc			
Temperaturbereich Temperature range	-40 °C ... +55 °C			
Schutzgrad Degree of protection	IP65			
Anschlüsse (50 Ω) Connectors IEC 60169-4	Eingang/Input 7-16 Stecker/Plug Ausgänge/Outputs 7-16 Kuppler/Socket			
Gewicht Weight	ca./approx. 0.6 kg	ca./approx. 0.7 kg	ca./approx. 0.8 kg	ca./approx. 0.9 kg
Mast-/Wandhalterungen Mast/Wall mounting brackets	Teil des Lieferumfangs part of delivery	zu bestellen/to be ordered BN B0 80 57 / BN B0 80 54		

ZUBEHÖR ■ ACCESSORIES

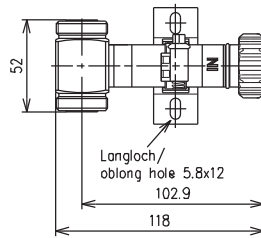
Bestell-Nummer / Part Number	
BN B0 80 57	Masthalterung Mast mounting
BN B0 80 54	Wandhalterung Wall mounting



BN B0 80 57

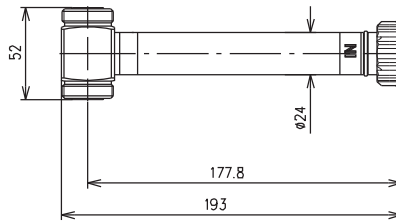


BN B0 80 54



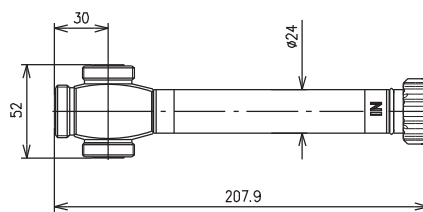
Bestell-Nummer / Part Number

BN 81 82 57



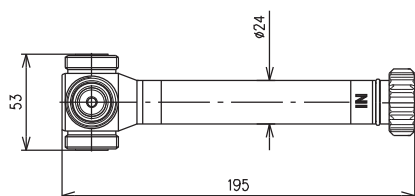
Bestell-Nummer / Part Number

BN 81 82 58



Bestell-Nummer / Part Number

BN 53 15 92

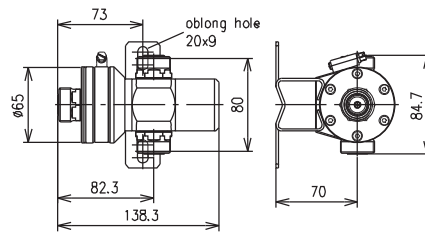


Bestell-Nummer / Part Number

BN 81 82 61

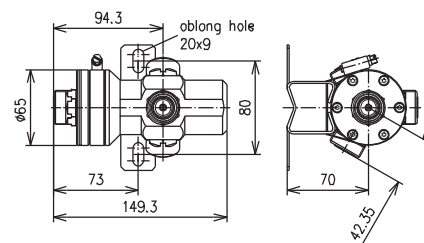
COAXIAL SYMMETRIC SPLITTER

Bestell-Nummer Part Number	BN 81 82 89	BN 81 82 90	BN 81 82 91
Anzahl der Ausgänge Number of outputs	2	3	4
Frequenzbereich Frequency range	330 ... 2700 MHz		
VSWR am Eingang VSWR at input	≤ 1.2		
Durchgangsdämpfung Insertion loss	≤ 3.2 dB	≤ 5.0 dB	≤ 6.2 dB
Amplitudendifferenz Amplitude balance	≤ 0.3 dB	≤ 0.3 dB	≤ 0.5 dB
Phasendifferenz Phase balance	≤ 3°	≤ 3°	≤ 8°
Anschlussleistung Power rating	≤ 450 W		
Intermodulation (IM3) 2 x 20 W	≤ -160 dBc; typ. ≤ -165 dBc		
Temperaturbereich Temperature range	-40 °C ... +55 °C		
Schutzgrad Degree of protection	IP65		
Anschlüsse (50 Ω) Connectors IEC 60169-4	7-16 Kuppler/Socket		
Gewicht Weight	ca./approx. 1.0 kg	ca./approx. 1.1 kg	ca./approx. 1.2 kg
Mast-/Wandhalterungen Mast/Wall mounting brackets	Teil des Lieferumfangs part of delivery		



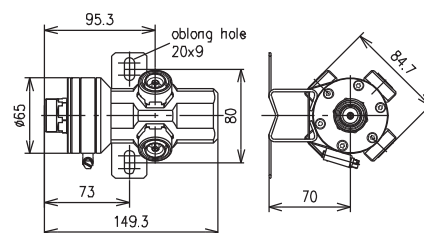
Bestell-Nummer / Part Number

BN 81 82 89



Bestell-Nummer / Part Number

BN 81 82 90



Bestell-Nummer / Part Number

BN 81 82 91